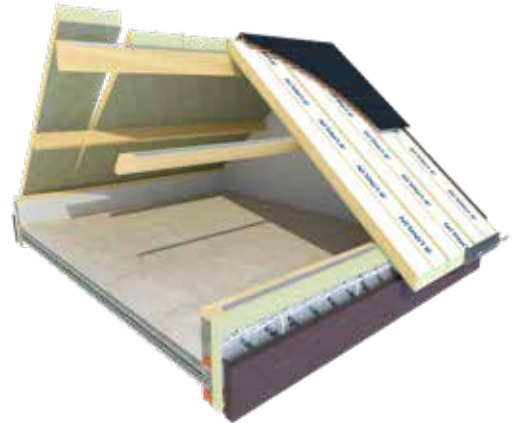


USYSTEM Roof OS FR30

**Openschalig
dakelement
met 30 minuten
brandweerstand**

Het OS FR30 dakelement is een open systeem dat 4 functies combineert: een grote constructieve sterkte, een thermische isolatie uit PU, een brandweerstand van 30 minuten (REI30) en een binnenafwerking naar keuze.



Toepassing Dakelementen voor hellende daken met geventileerde dakbedekkingen zoals pannen, leien, zink*, metalen* dakbekleding, ...

Plaatsing Op gordingen

Isolatie Polyisocyanuraat (PIR)

*Geventileerde plaatsing

SPECIFIEKE EIGENSCHAPPEN

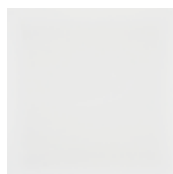


Attesten	
CE	λ 0,023 W/m.K
WfG	Proefrapport REI30
ETA	ETA 10/0019 en ETA 15/0773

MOGELIJKE AFWERKINGEN



CB Green



CB White



Gyp



GFB

PRODUCTSPECIFICATIES

Er zijn 4 varianten met elk hun eigen zichtzijde:

Naam van het element	Plaatdikte [mm] (E)	Plaatbreedte [mm] (F)	Min./max. lengte [mm]	Aantal kepers	Zichtzijde	Brandreactie End Use
CB Green	22	800	2000-8000	3	Vochtwerende P5 houtspaanplaat	E*
CB White	22	800	2000-8000	3	Witgelakte vochtwerende P5 houtspaanplaat (langer dan 6650 mm met voeg**) Afwerking van de langsnaden met een wit PVC-profiel	E*
CB Green+Gyp	12 + 12,5	800	2000-8000	3	Vochtwerende P5 houtspaanplaat + gipskartonplaat (langer dan 4800 mm met voeg)	B-s1,d0
GFB	15	800	2000-8000	3	Gipsvezelplaat	B-s1,d0

* Classified Without Further Testing volgens Europese Beschikking 2007/348/EG, Gedelegeerde Verordening van de Commissie C(2014)4625/F1 en KB van 7/7/1994 tot vaststelling van de basisnormen voor de preventie van brand inclusief wijzigingen t.e.m. 7/12/2016.

** De positionering van de voeg kan bepaald worden zodat deze op een gording valt. Voeg op minimaal 1700 mm van uiteinde.

PRODUCTGAMMA

U-waarde [W/m ² K]	R _{D,ISOL} -waarde [m ² K/W]	Keper afmetingen [mm] (B, C)	Isolatie dikte [mm] (A)	Min./Max. gewicht [kg/m ²]	Totale dikte [mm]		
					CB Green, CB White	CB Green +Gyp	GFB
0,24	5,75	28 x 161	133	18,6/26,7	183	186	176
0,22	6,60	28 x 172	152	19,6/27,7	194	197	187
0,19	7,50	28 x 196	173	21,3/29,4	218	221	211
0,17	8,45	28 x 215	195	22,8/30,9	237	241	230

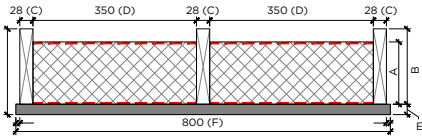
OVERSPANNINGSTABELLEN

Elementtype	U-waarde [W/m ² K]	Keper-afmetingen [mm] (B, C)	Overspanning in mm*							
			20°		30°		40°		50°	
			1-velds	Meervelds	1-velds	Meervelds	1-velds	Meervelds	1-velds	Meervelds
GFB	0,24	28 x 161	2.450	2.750	2.350	2.900	2.450	3.000	2.550	3.100
	0,22	28 x 172	2.600	3.200	2.750	3.350	2.850	3.450	2.950	3.600
	0,19	28 x 196	3.150	3.800	3.300	4.000	3.400	4.150	3.550	4.300
	0,17	28 x 215	3.250	3.950	3.400	4.150	3.500	4.300	3.650	4.450
CB Green CB White	0,24	28 x 161	3.500	3.500	3.500	3.500	3.650	3.650	3.800	3.800
	0,22	28 x 172	3.700	3.700	3.800	3.800	3.950	3.950	4.100	4.100
	0,19	28 x 196	4.250	4.950	4.450	4.700	4.600	4.900	4.800	5.100
	0,17	28 x 215	4.600	5.200	4.800	4.900	5.000	5.050	5.200	5.250
CB Green+Gyp	0,24	28 x 161	3.150	3.150	3.150	3.150	3.250	3.250	3.400	3.400
	0,22	28 x 172	3.300	3.300	3.400	3.400	3.550	3.550	3.650	3.650
	0,19	28 x 196	3.800	4.450	4.000	4.200	4.100	4.400	4.300	4.550
	0,17	28 x 215	4.100	4.650	4.300	4.400	4.500	4.500	4.650	4.700

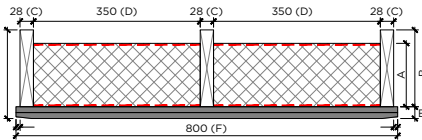
Op aanvraag eveneens andere isolatiedikte/keperhoogte combinaties mogelijk voor gesloten metalen dakbedekking zoals zink en aluminium. Deze overspanningen zijn indicatieve waarden. Voor specifieke berekeningen, contacteer UNILIN. Oversteek aan de goot, gerekend vanaf het laatste oplegpunt = meerveldoverspanning x 0,20 met een maximum oversteek van 1.500 mm.

* Eigen gewicht en dakbedekking 75 kg/m² en sneeuw 40 kg/m² en wind 63 kg/m²

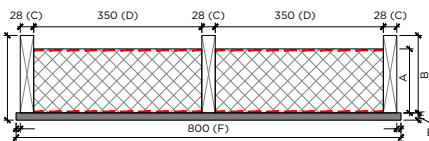
PRINCIPESCHETS



CB White / Green



CB Green+Gyp



GFB

A	Isolatie dikte [mm]
B	Keper breedte [mm]
C	Keper dikte [mm]
D	Tussenafstand kepers [mm]
E	Plaat dikte [mm]
F	Plaat breedte [mm]

AANTAL SCHROEVEN

Omschrijving							Aantal	
Elementtype	U-waarde [W/m ² K]	Keperhoogte [mm]	240	260	280	300	Gordingen	Muurplaat
CB Green CB White CB Green+Gyp	0,24	161	•				3	3
	0,22	172		•			3	3
	0,19	196			•		3	3
	0,17	215				•	3	3
GFB	0,24	161	•				3	6
	0,22	172		•			3	6
	0,19	196			•		3	6
	0,17	215				•	3	6

BIJKOMENDE PRODUCTSPECIFICATIES

1. De vurenhouten kepers

De vurenhouten kepers bestaan uit Europese vuren. Kwaliteitsklasse C18 conform NEN338. Behandeld conform STS 04.3. Hierbij zijn 3 kepers structureel gelijmd en genageld met 6 verzinkte spijkers 2,8 x 60 mm per meter latlengte. In het hout kunnen vingerlassen voorkomen.

Product breedte [mm] (F)	Keperafstand [mm] (D)
800	350

2. Het polyisocyanuraatschuim (PIR)

Het PIR-schuim is aan beide zijden bekleed met een gasdichte bekleding en heeft een dichtheid van ca. 32 kg/m³, een drukvastheid van 0,20 N/mm² en waterabsorptievermogen van max. 5,5 vol.%.

Volgens het document ETA 10/0019 dient te worden gerekend met een λ -waarde van 0,023 W/mK. Alle opgegeven $R_{d\text{isol}}$ - en U-waarden zijn berekend conform de officieel geldende voorschriften (EN ISO 6946). De U-waarde is inclusief correctiefactor voor een bevestiging met RVS schroeven.

3. Dampscherm

Het dampscherm bestaat uit een meerlaags gasdicht laminaat.

4. PVC voegprofiel (Wit)

Het wit PVC profiel dient ter afdichting van de aansluiting van de elementen in de langsrichting aan de onderzijde.

Lengte 5000 mm/profiel.

CERTIFICATIE



De OS FR30 dakelementen worden geleverd onder een technische goedkeuring **ETA 10/0019 & CE)** en met een REI30 proefrapport van het WfG.

VERWERKINGSVOORSCHRIFTEN BE/NL/FR/EX

Voor een correcte verwerking van onze OS FR30 dakelementen, raadpleeg onze verwerkingsvoorschriften via de website www.unilininsulation.com/nl-be.