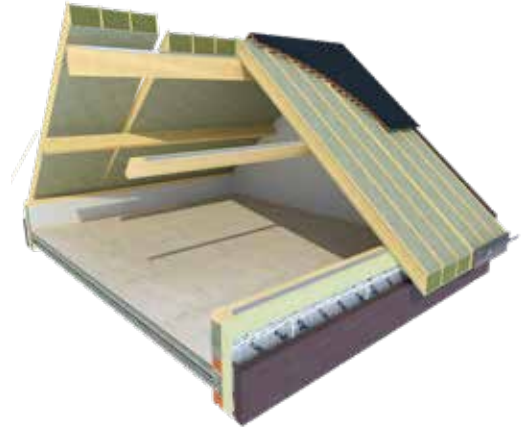


USYSTEM

Roof DS Acoustic

Het DS Acoustic dakelement is een dubbel systeem dat 6 functies combineert: een grote constructieve sterkte, een thermische én geluidsabsorberende isolatie uit PU en minerale wol, een brandweerstand van 30 minuten (REI30), een bovenplaat als onderdak en een (geperforeerde) binnenafwerking naar keuze.

**Dubbelschalig
dakelement
met 30 minuten
brandweerstand
voor een verbeterde
zaalakoestiek**



Toepassing Dakelementen voor hellende daken met geventileerde dakbedekkingen zoals pannen, leien, zink*, metalen* dakbekleding, ...

Plaatsing Op gordingen, dwarsplaatsing op constructie mogelijk

Isolatie Polyisocyanuraat (PIR) & Minerale Wol (MW)

*Geventileerde plaatsing. Raadpleeg Unilin voor niet-geventileerde dakopbouw

SPECIFIEKE EIGENSCHAPPEN



Attesten	
CE	λ 0,023 W/m.K
ISIB	Technies advies 2017-A-020

MOGELIJKE AFWERKINGEN



Gyp Perf



Wood Wool



Ply P Perf

PRODUCTSPECIFICATIES

Er zijn 3 varianten met elk hun eigen zichtzijde:

Naam van het element	Plaatdikte [mm] (B)	Plaatbreedte [mm] (C)	Min./max. lengte [mm]	Aantal kepers	Zichtzijde
Gyp Perf	12,5	1200	2000-8000	4	Doorgeperforeerde gipskartonplaat. Achterzijde bekleed met wit glasvlies. Patroon: 1200 mm x 2400 mm met 4 x ABA.
Wood Wool	25	1200	2000-8000	4	Geluidsabsorberende houtwolplaat. Keuze uit een ruim kleurenaanbod. (1) Houtwolplaten rondom voorzien van een vellingkant. Patroon: halfsteens patroon, 1200 mm x 600 mm met stuiknaad.
Ply P Perf	12	1200	2000-8000	4	Mat transparant gelakte multiplexplaat in houtsoort Poolse Den met beperkt aantal knopen en natuurlijke rode vlamtekening. Zichtkwaliteit klasse 1 volgens EN 635-3. Technische kwaliteit klasse 2 volgens EN 636 (beschermd tegen weersinvloeden). Patroon: 2440 mm x 1200 mm met stuiknaad.

Levertermijnen op aanvraag, zichtzijdes zijn geen voorraadproducten.

PRODUCTGAMMA

U-waarde [W/m ² K]	Keper-afmetingen [mm] (F, G)	Isolatiedikte [mm] (A, D)	Dikte bovenplaat [mm] (E)	Max. gewicht [kg]	Totale dikte [mm]		
					Gyp Perf	Wood Wool	PLY P Perf
0,24	28 x 145	60+85	12	35,8	169,5	182	169
0,22	28 x 153	60+93	12	36,4	177,5	190	177
0,20	28 x 170	60+110	12	37,6	194,5	207	194
0,18	28 x 190	60+130	12	39,1	214,5	227	214
0,16	28 x 215	60+155	12	40,9	239,5	252	239

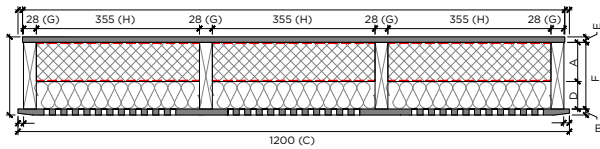
OVERSPANNINGSTABELLEN

Elementtype	U-waarde [W/m ² K]	Keper-afmetingen [mm] (F, G)	Overspanning in mm*							
			20°		30°		40°		50°	
			1-velds	Meervelds	1-velds	Meervelds	1-velds	Meervelds	1-velds	Meervelds
Gyp Perf	0,24	28 x 145	2.500	3.100	2.600	3.250	2.750	3.450	3.050	3.750
	0,22	28 x 153	2.650	3.300	2.750	3.450	2.950	3.700	3.200	4.000
	0,20	28 x 170	2.900	3.600	3.000	3.750	3.200	4.000	3.500	4.400
	0,18	28 x 190	3.200	4.000	3.350	4.200	3.550	4.450	3.900	4.850
	0,16	28 x 215	3.600	4.500	3.750	4.700	4.000	5.000	4.400	5.450
Wood Wool	0,24	28 x 145	3.000	3.700	3.150	3.750	3.250	4.000	3.400	4.150
	0,22	28 x 153	3.150	3.850	3.300	4.000	3.400	4.150	3.550	4.350
	0,20	28 x 170	3.450	4.250	3.650	4.400	3.750	4.550	3.900	4.750
	0,18	28 x 190	3.850	4.650	4.000	4.900	4.150	5.050	4.300	5.250
	0,16	28 x 215	4.250	5.200	4.450	5.450	4.600	5.600	4.800	5.850
PLY P Perf	0,24	28 x 145	3.050	3.700	3.200	3.750	3.350	4.000	3.450	4.200
	0,22	28 x 153	3.200	3.900	3.400	4.000	3.500	4.250	3.650	4.400
	0,20	28 x 170	3.550	4.300	3.700	4.400	3.800	4.650	4.000	4.850
	0,18	28 x 190	3.900	4.750	4.100	4.950	4.200	5.150	4.400	5.350
	0,16	28 x 215	4.350	5.300	4.550	5.550	4.700	5.750	4.900	5.950

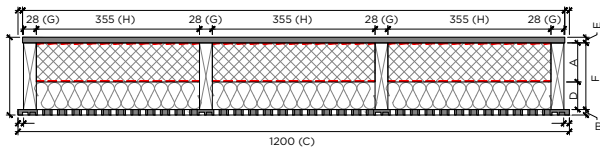
Deze overspanningen zijn indicatieve waarden. Voor specifieke berekeningen, contacteer UNILIN. Oversteek aan de goot, gerekend vanaf het laatste oplegpunt = meerveldoverspanning x 0,20 met een maximum oversteek van 1.500 mm.

* Eigen gewicht en dakbedekking 75 kg/m² en sneeuw 40 kg/m² en wind 63 kg/m²

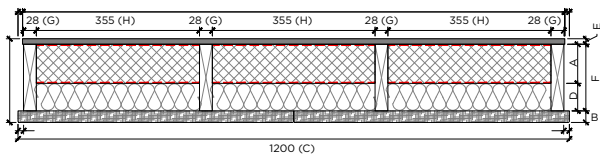
PRINCIPESCHETS



Gyp Perf



PLY P Perf



Wood Wool

A	Isolatie dikte PIR [mm]
B	Plaat dikte [mm]
C	Plaat breedte [mm]
D	Isolatie dikte minerale wol [mm]
E	Dikte bovenplaat [mm]
F	Keper breedte [mm]
G	Keper dikte [mm]
H	Tussenafstand kepers [mm]

AANTAL SCHROEVEN

Omschrijving							Aantal	
Elementtype	U-waarde [W/m ² K]	240	260	280	300	330	Gordingen	Muurplaat
Gyp Perf PLY P Perf	0,24	•					4	8
	0,22		•				4	8
	0,20			•			4	8
	0,18				•		4	8
	0,16					•	4	8
Wood Wool	0,24	•					4	8
	0,22		•				4	8
	0,20			•			4	8
	0,18				•		4	8
	0,16					•	4	8

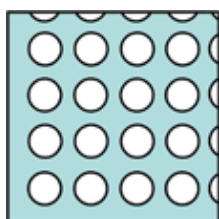
De schroeven die niet via een tengelgat het element bevestigen dienen volgplaatjes te krijgen.

AKOESTISCHE PRESTATIE & PERFORATIEPATRONEN

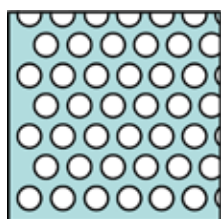
Type ⁽¹⁾	Dikte	α_w	Klasse	Frequentie per octaafband [Hz]					
				125	250	500	1000	2000	4000
Gyp Perf									
Q12	12,5	0,6 (L)	C	0,50	0,76	0,79	0,67	0,57	0,53
Wood Wool									
F + Kleur	25	0,6 (L)	C	0,50	0,76	0,79	0,67	0,57	0,53
S + Kleur	25	0,85 (LH)	B	0,40	0,89	1,00	0,84	0,81	0,99
PLY P Perf									
A14	12	0,5 (LM)	D	0,29	0,84	0,97	0,69	0,45	0,35
A16	12	0,6 (LM)	C	0,30	0,80	0,98	0,79	0,56	0,44
B10	12	0,55 (LM)	D	0,30	0,82	0,97	0,74	0,50	0,39
B12	12	0,75 (M)	C	0,31	0,75	1,00	0,86	0,70	0,60
B14	12	0,8 ()	B	0,29	0,76	0,97	0,90	0,78	0,67
C6	12	0,45 (LM)	D	0,29	0,84	0,96	0,65	0,42	0,34
C8	12	0,7 (LM)	C	0,29	0,79	0,98	0,83	0,66	0,53
D6	12	0,45 (LM)	D	0,30	0,85	0,96	0,63	0,40	0,32
D8	12	0,65 (LM)	C	0,29	0,78	0,97	0,81	0,62	0,51
D10	12	0,85 ()	B	0,30	0,75	0,99	0,91	0,82	0,71

⁽¹⁾ Het perforatiepatroon wordt aangeduid met een letter. De diameter van de perforatie wordt aangeduid met een getal.

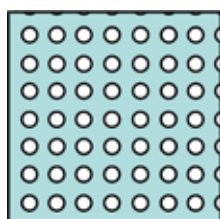
Perforatiepatronen	
A	Vierkant patroon h.o.h. afstand 32 mm met beperkte randzone
B	Diagonaal vierkant patroon h.o.h. afstand 32 mm met beperkte randzone
C	Vierkant patroon h.o.h. afstand 16 mm met beperkte randzone
D	Diagonaal rechthoekig patroon h.o.h. afstand 16 mm met beperkte randzone
F	Type Fine
Q	Discontinuu rechthoekig geperforeerd patroon
S	Type Superfine



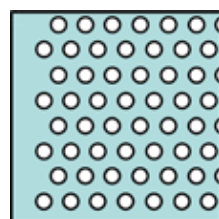
Perforatiepatroon A



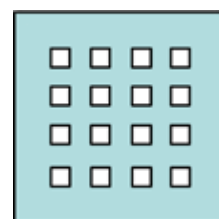
Perforatiepatroon B



Perforatiepatroon C



Perforatiepatroon D



Perforatiepatroon Q

BIJKOMENDE PRODUCTSPECIFICATIES

1. De vurenhouten kepers

De vurenhouten kepers bestaan uit Europese vuren. Kwaliteitsklasse C18 conform NEN338. Behandeld conform STS 04.3. Hierbij zijn 4 kepers structureel gelijkmd en genageld met 6 verzinkte spijkers 2,8 x 60 mm per meter latlengte. In het hout kunnen vingerlassen voorkomen.

Product breedte [mm] (C)	Keperafstand [mm] (H)
1200	355

2. Het polyisocyanuraat (PIR)

Het PIR schuim is aan beide zijden bekleed met een gasdichte bekleding en heeft een dichtheid van ca. 30 kg/m³, een drukvastheid van 0,20 N/mm² en waterabsorptievermogen van max. 5,5 vol.%. Volgens het document ETA 10/0019 dient te worden gerekend met een λ -waarde van 0,023 W/mK. Alle opgegeven R_{disol} - en U-waarden zijn berekend conform de officieel geldende voorschriften (EN ISO 6946). De U-waarde is inclusief correctiefactor voor een bevestiging met 3 RVS schroeven/m².

3. Dampscherm

Het dampscherm bestaat uit een meerlaags gasdicht laminaat.

4. Rotswol

De rotswol heeft een dichtheid van 45 kg/m³ en een lambda-waarde van 0,035 W/mK.

5. Tengellatten

Er zijn 4 tengellatten per dakelement. Europees vuren conform NEN 5466. Nominale afmetingen 20 x 30 mm. Tengellatten van 38 x 28 mm kunnen voorzien worden voor een geventileerde metalen dakbedekking.

CERTIFICATIE



De DS Acoustic dakelementen worden geleverd onder een technische goedkeuring **ETA 10/0019** en een CE-markering. De DS Acoustic dakelementen worden geleverd met het REI30 classificatierapport n° 2017-A-020 van het ISIB.

VERWERKINGSVOORSCHRIFTEN BE/NL/FR/EX

Voor een correcte verwerking van dakelementen,raadpleeg onze verwerkingsvoorschriften via de downloadsectie op de website [www.unilininsulation.com /nl-be](http://www.unilininsulation.com/nl-be)